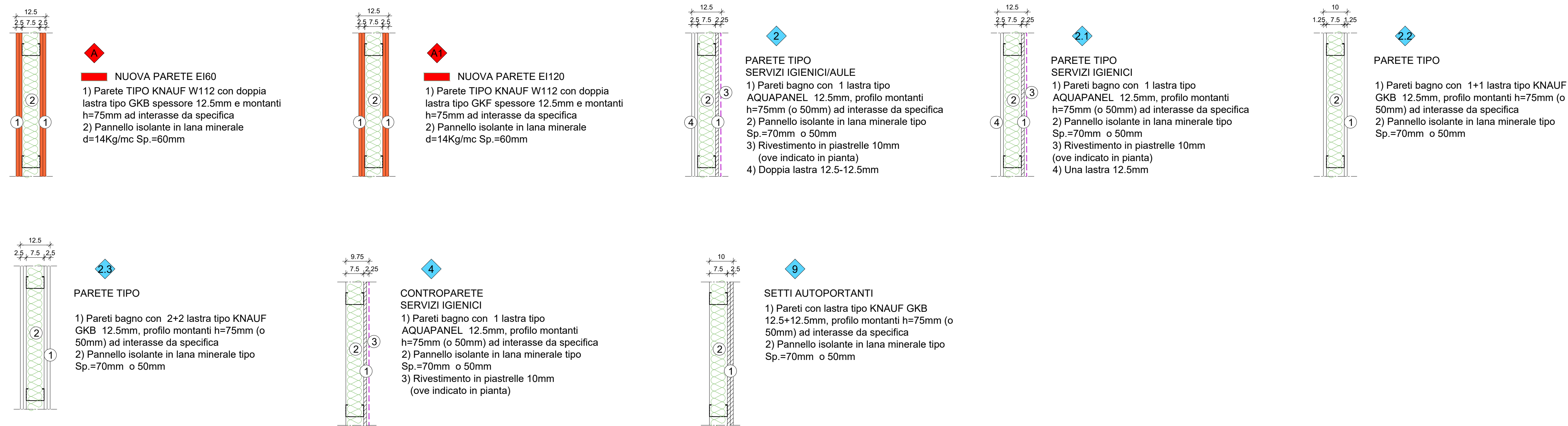
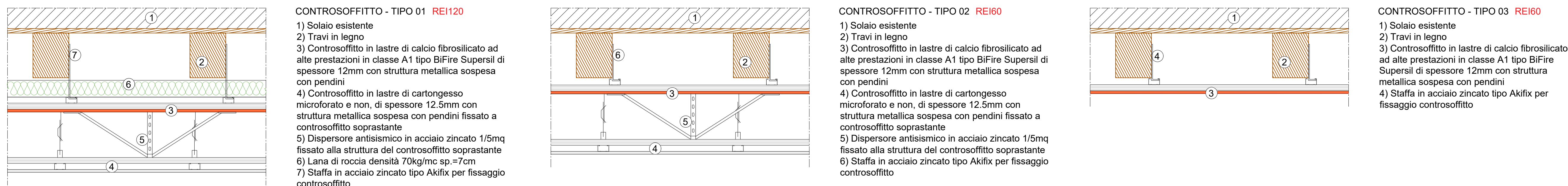


DETTAGLI PARETI scala 1:10



DETTAGLI CONTROSOFFITTI scala 1:10



LEGENDA

- Murature esistenti
- Pareti/contropareti in lastre di cartongesso e profili metallici di supporto
- Pareti/contropareti in lastre di cartongesso e profili metallici di supporto con caratteristiche REI
- Realizzazione intonaco armato spessore 3cm
- Pannello di coibentazione con finitura in cartongesso spessore = 8.3cm
- Rivestimento in piastrelle H=2.00m
- Cambio pavimentazione
- Tipologia di parete
- Tipologia di parete resistente al fuoco
- Indicazione resistenza al fuoco porte/infissi
- Rampa di compensazione (pendenza ≤ 8%)

LEGENDA PAVIMENTAZIONI

- Pavimentazione vinilica tipo LVT tipo Virag - Evolution Spina Italiana - Rovere Canapa (AULE SCOLASTICHE)
- Pavimentazione in gres fine porcellanato finitura finta pietra 1. tipo Marazzi Mystone Ceppo di Grè Greige 60x60posa 45° 2. tipo Marazzi Mystone Ceppo di Grè Greige 60x60posa 90° (ATRI E SCALE)
- Pavimentazione in gres fine porcellanato tipo Marazzi Tecnica - Sistem 1 MHXC Grigio chiaro Antislip 30x30 (MENSE - SERVIZI IGIENICI - DEPOSITI)
- Pavimentazione in gres fine porcellanato con fasce laterali per l'individuazione delle vie di fuga 1. tipo Marazzi - D_Segni Scaglie - White 20x20 2. tipo Marazzi - D_Segni Scaglie - Nero 20x20 (SPAZI DI TRANSITO)

FUTURA Finanziato dall'Unione europea Investire per il futuro		LA SCUOLA PER L'ITALIA DI DOMANI Ministero di Trieste piazza Unità d'Italia 4 34122 Trieste www.comune.trieste.it numero verde 800203032	
COMUNE DI TRIESTE DIPARTIMENTO TERRITORIO, AMBIENTE, LAVORI PUBBLICI E PATRIMONIO SERVIZIO EDILIZIA SCOLASTICA E SPORTIVA			
INTERVENTI PER IL MIGLIORAMENTO SISMICO E L'ADEGUAMENTO ALLE NORME DI PREVENZIONE INCENDI DEL COMPLESSO SCOLASTICO DI VIA TIGOR N.3/VIA COLONNA N.1/VIA MADONNA DEL MARE N.11 A TRIESTE (CODICE OPERA 22106) CUP: F92C22000090006 - CIG: 918668002A			
PERIZIA SUPPLETIVA E DI VARIANTE N°3			
Tavola	Oggetto dell'elaborato SP0A EDIFICIO DI VIA MADONNA DEL MARE PROGETTO - PIANTE PIANO TERRA		
Scala	Ufficio direzione lavori - Associazione temporanea 1:50 1:10		
Data	Capogruppo SERTECO Srl ing. arch. Enrico Beltrame		
Aggiornamenti	Mandatari STI Engineering Srl D.O. impianti elettrici e meccanici ing. Roberto Bagatto		
IL RUP:		archeologa dott.ssa archeol. Lisa Zenarolla geologo dott. geol. Massimo Valent tecnico acustico ing. Alberto Asquini	
VISTI:		ing. Giulio Bernetti ing. arch. Enrico Beltrame	